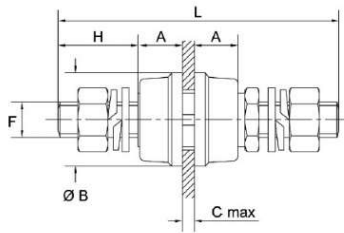




Data Sheet PI/P M 6



| | |
|--|--|
| Certificazione UL | File Nr. E502533 per la categoria QEU2/8 per utilizzo sotto ai 1000V |
| Temperatura di esercizio | °C: - 40° + 130° |
| Reazione al fuoco | UL94-V0 File Nr. E205214 |
| | HL2 secondo la EN45545-2 |
| Materiale Coppie Isolanti | Massa poliestere rinforzata con fibra di vetro BMC RF 3/20 |
| Materiale Nr. 1 vite centrale, Nr. 1 Dado Basso e Nr. 3 Rondelle | Ottone Nichelato |
| Materiale Nr. 2 Mezzi Dadi e Nr. 2 Rondelle Dentate | Acciaio zincato |
| F | M 6 |
| Valore di serraggio | 5 Nm |
| H | 17 mm |
| L | 65 mm |
| A | 12 mm |
| Ø B | 22 mm |
| C max | 5 mm |
| Ø 1 | 3,5 mm |
| Ø 2 | 12,5 mm |
| Portata Nominale | 50 A |
| Tensione di esercizio | 1000 V |
| Tensione prova | 6 KV |
| Confezione | 40 pz |
| Peso della confezione | 1,60 kgs |

ERIM SRL

Via Bovisasca 24/26 - 20026 - Novate Milanese (MI) - Italy

Tel. (+39) 02/39100533 – Fax. (+39) 02/49698772 – info@erim.it – www.erim.it

P.I./C.F. IT 01803920154 – R.E.A. MI N. 875797 – Reg. Imp. N. 158589 Trib. MI

Cod. SDI SUBM70N