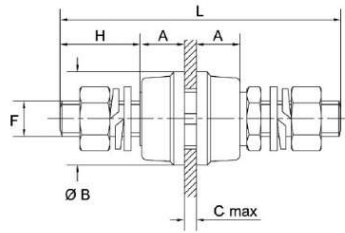




# Data Sheet PI/P M 20



<b>Certificazione UL</b>	File Nr. E502533 per la categoria QEUY2/8 per utilizzo sotto ai 1000V File Nr. E502534 per la categoria DLAR2/8 per utilizzo sopra ai 1000V
<b>Temperatura di esercizio</b>	°C: - 40° + 130°
<b>Reazione al fuoco</b>	UL94-V0 File Nr. E205214 HL2 secondo la EN45545-2
<b>Materiale Coppie Isolanti</b>	Massa poliestere rinforzata con fibra di vetro BMC RF 3/20
<b>Materiale Nr. 1 vite centrale, Nr. 1 Dado Basso e Nr. 3 Rondelle</b>	Ottone Nichelato
<b>Materiale Nr. 2 Mezzi Dadi e Nr. 2 Rondelle Dentate</b>	Acciaio zincato
<b>F</b>	M 20
<b>Valore di serraggio</b>	26 Nm
<b>H</b>	44 mm
<b>L</b>	155 mm
<b>A</b>	25 mm
<b>Ø B</b>	54 mm
<b>C max</b>	8 mm
<b>Ø 1</b>	6 mm
<b>Ø 2</b>	30,5 mm
<b>Portata Nominale</b>	450 A
<b>Tensione di esercizio</b>	2000 V
<b>Tensione prova</b>	8 KV
<b>Confezione</b>	5 pz
<b>Peso della confezione</b>	3,80 kgs

## ERIM SRL

Via Bovisasca 24/26 - 20026 - Novate Milanese (MI) - Italy

Tel. (+39) 02/39100533 – Fax. (+39) 02/49698772 – info@erim.it – www.erim.it

P.I./C.F. IT 01803920154 – R.E.A. MI N. 875797 – Reg. Imp. N. 158589 Trib. MI

Cod. SDI SUBM70N