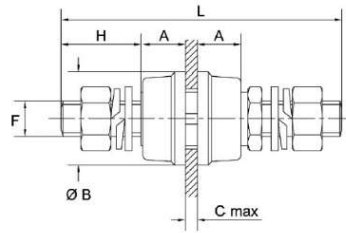




Data Sheet PI/P M 16



Certificazione UL	File Nr. E502533 per la categoria QEUY2/8 per utilizzo sotto ai 1000V File Nr. E502534 per la categoria DLAR2/8 per utilizzo sopra ai 1000V
Temperatura di esercizio	°C: - 40° + 130°
Reazione al fuoco	UL94-V0 File Nr. E205214 HL2 secondo la EN45545-2
Materiale Coppie Isolanti	Massa poliestere rinforzata con fibra di vetro BMC RF 3/20
Materiale Nr. 1 vite centrale, Nr. 1 Dado Basso e Nr. 3 Rondelle	Ottone Nichelato
Materiale Nr. 2 Mezzi Dadi e Nr. 2 Rondelle Dentate	Acciaio zincato
F	M 16
Valore di serraggio	22 Nm
H	38 mm
L	135 mm
A	22 mm
Ø B	43 mm
C max	7 mm
Ø 1	5,5 mm
Ø 2	25,5 mm
Portata Nominale	300 A
Tensione di esercizio	2000 V
Tensione prova	8 KV
Confezione	10 pz
Peso della confezione	4,40 kgs

ERIM SRL

Via Bovisasca 24/26 - 20026 - Novate Milanese (MI) - Italy

Tel. (+39) 02/39100533 – Fax. (+39) 02/49698772 – info@erim.it – www.erim.it

P.I./C.F. IT 01803920154 – R.E.A. MI N. 875797 – Reg. Imp. N. 158589 Trib. MI

Cod. SDI SUBM70N