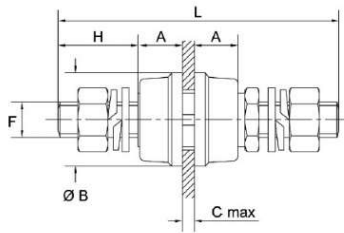




# Data Sheet PI/P M 10



Certificazione UL	File Nr. E502533 per la categoria QEU2/8 per utilizzo sotto ai 1000V
Temperatura di esercizio	°C: - 40° + 130°
Reazione al fuoco	UL94-V0 File Nr. E205214
	HL2 secondo la EN45545-2
Materiale Coppie Isolanti	Massa poliestere rinforzata con fibra di vetro BMC RF 3/20
Materiale Nr. 1 vite centrale, Nr. 1 Dado Basso e Nr. 3 Rondelle	Ottone Nichelato
Materiale Nr. 2 Mezzi Dadi e Nr. 2 Rondelle Dentate	Acciaio zincato
F	M 10
Valore di serraggio	16 Nm
H	28 mm
L	95 mm
A	15 mm
Ø B	30 mm
C max	5 mm
Ø 1	4,5 mm
Ø 2	17,5 mm
Portata Nominale	120 A
Tensione di esercizio	1000 V
Tensione prova	6 KV
Confezione	20 pz
Peso della confezione	2,80 kgs

## ERIM SRL

Via Bovisasca 24/26 - 20026 - Novate Milanese (MI) - Italy

Tel. (+39) 02/39100533 – Fax. (+39) 02/49698772 – info@erim.it – www.erim.it

P.I./C.F. IT 01803920154 – R.E.A. MI N. 875797 – Reg. Imp. N. 158589 Trib. MI

Cod. SDI SUBM70N