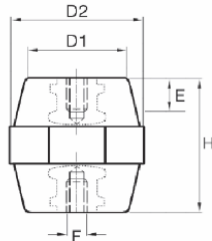




Data Sheet DB 65/P



Certificazione UL	File Nr. E502533 per la categoria QEUY2/8 per utilizzo sotto ai 1000V File Nr. E502534 per la categoria DLAR2/8 per utilizzo sopra ai 1000V
Materiale	Massa poliestere rinforzata con fibre di vetro BMC RF 3/20
Temperatura di esercizio	°C: - 40° + 130°
Reazione al fuoco	UL94-V0 File Nr. E205214 HL2 secondo la EN45545-2
Materiale inserto	Acciaio Zincato
H	63,5 mm
D1	35 mm
D2	41 mm
E	M6: 17 mm / M8: 16 mm / M10: 16 mm / M12: 17 mm
Valore di serraggio	M6: 12mm / M8: 22 Nm / M10: 26 Nm / M12: 36 Nm
Tensione di esercizio	3000 V
Tensione di scarica superficiale C.A.	15 KV
Tensione di scarica interna C.A.	40 KV
Sollecitazione a trazione	1.500 DN
Sollecitazione a flessione	700 DN
Sollecitazione a compressione	8.300 DN
Sollecitazione a torsione	6 DN x mm
Confezione	22 pcs
Peso della confezione	3,70 kgs

ERIM SRL

Via Bovisasca 24/26 - 20026 - Novate Milanese (MI) - Italy

Tel. (+39) 02/39100533 – Fax. (+39) 02/49698772 – info@erim.it – www.erim.it

P.I./C.F. IT 01803920154 – R.E.A. MI N. 875797 – Reg. Imp. N. 158589 Trib. MI

Cod. SDI SUBM70N