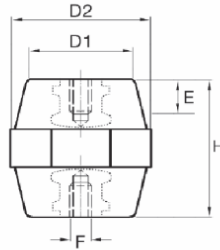




Data Sheet DB 34/P



Certificazione UL	File Nr. E502533 per la categoria QEUY2/8 per utilizzo sotto ai 1000V File Nr. E502534 per la categoria DLAR2/8 per utilizzo sopra ai 1000V
Materiale	Massa poliestere rinforzata con fibre di vetro BMC RF 3/20
Temperatura di esercizio	°C: - 40° + 130°
Reazione al fuoco	UL94-V0 File Nr. E205214 HL2 secondo la EN45545-2
Materiale inserto	Acciaio Zincato
H	35 mm
D1	28 mm
D2	32 mm
E	M 6 M 8 e M 10 : 10 mm
Valore di serraggio	M6: 12 Nm / M8: 18 Nm / M10: 24 Nm
Tensione di esercizio	1000 V
Tensione di scarica superficiale C.A.	10 KV
Tensione di scarica interna C.A.	30 KV
Sollecitazione a trazione	800 DN
Sollecitazione a flessione	450 DN
Sollecitazione a compressione	6.500 DN
Sollecitazione a torsione	5 DN x mm
Confezione	64 pcs
Peso della confezione	4,70 kgs

ERIM SRL

Via Bovisasca 24/26 - 20026 - Novate Milanese (MI) - Italy

Tel. (+39) 02/39100533 – Fax. (+39) 02/49698772 – info@erim.it – www.erim.it

P.I./C.F. IT 01803920154 – R.E.A. MI N. 875797 – Reg. Imp. N. 158589 Trib. MI

Cod. SDI SUBM70N