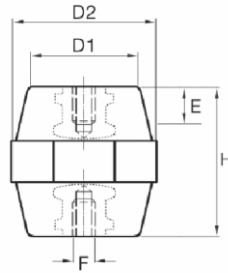




# Data Sheet DB 30/P



Certificazione UL	File Nr. E502533 per la categoria QEUY2/8 per utilizzo sotto ai 1000V
Materiale	Massa poliestere rinforzata con fibre di vetro BMC RF 3/20
Temperatura di esercizio	°C: - 40° + 130°
Reazione al fuoco	UL94-V0 File Nr. E205214
	HL2 secondo la EN45545-2
Materiale inserto	Acciaio Zincato
H	30 mm
D1	26 mm
D2	30 mm
E	M6 e M8: 8 mm
Valore di serraggio	M6: 12 Nm / M8: 16 Nm
Tensione di esercizio	600 V
Tensione di scarica superficiale C.A.	8 kV
Tensione di scarica interna C.A.	23 kV
Sollecitazione a trazione	500 DN
Sollecitazione a flessione	250 DN
Sollecitazione a compressione	4.400 DN
Sollecitazione a torsione	3 DN x mm
Confezione	80 pcs
Peso della confezione	3,50 kgs

## ERIM SRL

Via Bovisasca 24/26 - 20026 - Novate Milanese (MI) - Italy

Tel. (+39) 02/39100533 – Fax. (+39) 02/49698772 – info@erim.it – www.erim.it

P.I./C.F. IT 01803920154 – R.E.A. MI N. 875797 – Reg. Imp. N. 158589 Trib. MI

Cod. SDI SUBM70N