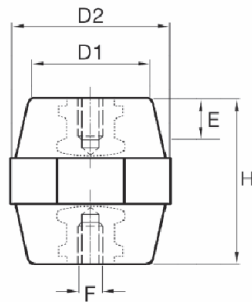




Data Sheet DB 20/P



Certificazione UL	File Nr. E502533 per la categoria QEUY2/8 per utilizzo sotto ai 1000V
Materiale	Massa poliestere rinforzata con fibre di vetro BMC RF 3/20
Temperatura di esercizio	°C: - 40° + 130°
Reazione al fuoco	UL94-V0 File Nr. E205214
	HL2 secondo la EN45545-2
Materiale inserto	Ottone
H	20 mm
D1	15 mm
D2	17 mm
E	M4 M5 e M6: 5 mm
Valore di serraggio	M4: 4 Nm / M5: 5 Nm / M6: 8 Nm
Tensione di esercizio	500 V
Tensione di scarica superficiale C.A.	4 KV
Tensione di scarica interna C.A.	15 KV
Sollecitazione a trazione	150 DN
Sollecitazione a flessione	60 DN
Sollecitazione a compressione	600 DN
Sollecitazione a torsione	0,4 DN x mm
Confezione	400 pcs
Peso delle confezioni	4,30 kgs

ERIM SRL

Via Bovisasca 24/26 - 20026 - Novate Milanese (MI) - Italy

Tel. (+39) 02/39100533 – Fax. (+39) 02/49698772 – info@erim.it – www.erim.it

P.I./C.F. IT 01803920154 – R.E.A. MI N. 875797 – Reg. Imp. N. 158589 Trib. MI

Cod. SDI SUBM70N