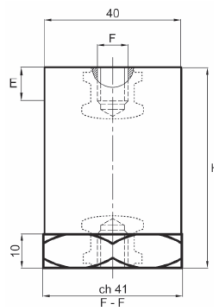




Data Sheet CT/P 30



Certificazione UL	File Nr. E502533 per la categoria QEU2/8 per utilizzo sotto ai 1000V
	File Nr. E502534 per la categoria DLAR2/8 per utilizzo sopra ai 1000V
Materiale	Massa poliestere rinforzata con fibra di vetro BMC RF 3/20
Temperatura di esercizio	°C: - 40° + 130°
Reazione al fuoco	UL94-V0 File Nr. E205214
	HL2 secondo la EN45545-2
Materiale inserto	Acciaio Zincato
H	30 mm
E	M6 e M8 : 9 mm / M 10 : 8 mm
Valore di serraggio	M6 : 12 Nm / M8 : 22 Nm / M 10 : 24 Nm
Tensione di esercizio	750 V
Tensione di scarica superficiale C.A.	8 KV
Tensione di scarica interna C.A.	20 KV
Sollecitazione a trazione	1000 DN
Sollecitazione a flessione	750 DN
Sollecitazione a compressione	8.000 DN
Sollecitazione a torsione	3-6 DN x mm
Confezione	45 pcs
Peso della confezione	4,20 kgs

ERIM SRL

Via Bovisasca 24/26 - 20026 - Novate Milanese (MI) - Italy

Tel. (+39) 02/39100533 – Fax. (+39) 02/49698772 – info@erim.it – www.erim.it

P.I./C.F. IT 01803920154 – R.E.A. MI N. 875797 – Reg. Imp. N. 158589 Trib. MI

Cod. SDI SUBM70N