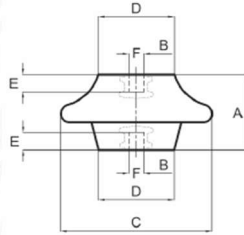




# Data Sheet I2IC1000



<b>Certificazione UL</b>	File Nr. E502533 per la categoria QEUY2/8 per utilizzo sotto ai 1000V File Nr. E502534 per la categoria DLAR2/8 per utilizzo sopra ai 1000V
<b>Materiale</b>	Massa poliestere rinforzata con fibra di vetro BMC RF 3/20
<b>Temperatura di esercizio</b>	°C: - 40° + 130°
<b>Reazione al fuoco</b>	UL94-V0 File Nr. E205214 HL2 secondo la EN45545-2
<b>Materiale inserto</b>	Acciaio Zincato
<b>A</b>	52 mm
<b>E</b>	M10 : 13 mm / M12 : 13 mm / M16 : 17 mm
<b>Valore di serraggio</b>	M10 : 24 Nm / M12 : 36 Nm / M16 : 50 Nm
<b>C</b>	100 mm
<b>D</b>	50 mm
<b>Tensione di esercizio</b>	5000 V
<b>Tensione di scarica superficiale C.A.</b>	50 KV
<b>Tensione di scarica interna C.A.</b>	40 KV
<b>Sollecitazione a trazione</b>	1.950 DN
<b>Sollecitazione a flessione</b>	980 DN
<b>Sollecitazione a compressione</b>	14.700 DN
<b>Sollecitazione a torsione</b>	10 DN x mm
<b>Confezione</b>	80 pcs
<b>Peso della confezione</b>	M 10 29,10 kgs / M 12 28,70 Kgs. / M 16 30,30 Kgs.

## ERIM SRL

Via Bovisasca 24/26 - 20026 - Novate Milanese (MI) - Italy

Tel. (+39) 02/39100533 – Fax. (+39) 02/49698772 – info@erim.it – www.erim.it

P.I./C.F. IT 01803920154 – R.E.A. MI N. 875797 – Reg. Imp. N. 158589 Trib. MI

Cod. SDI SUBM70N